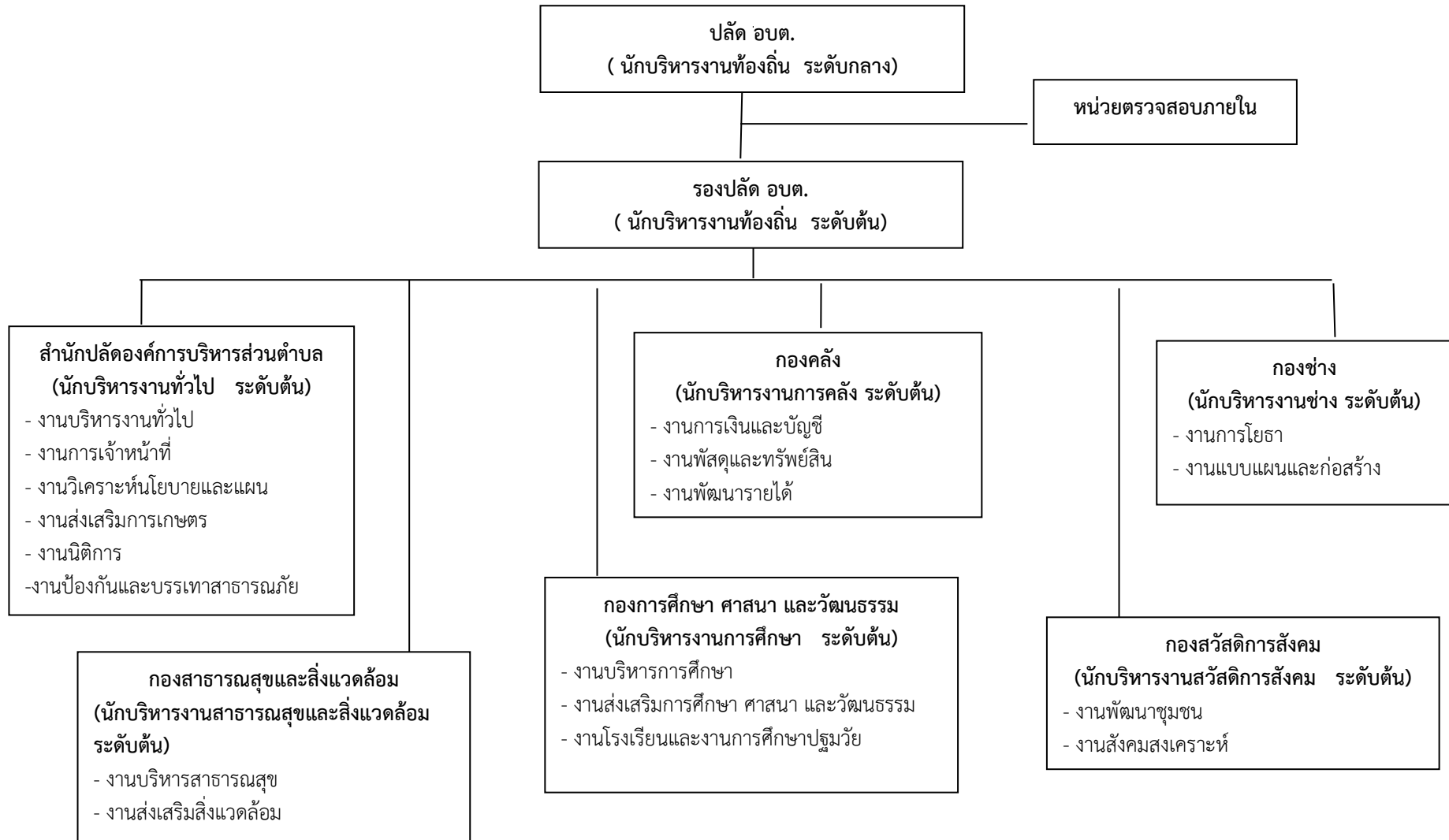
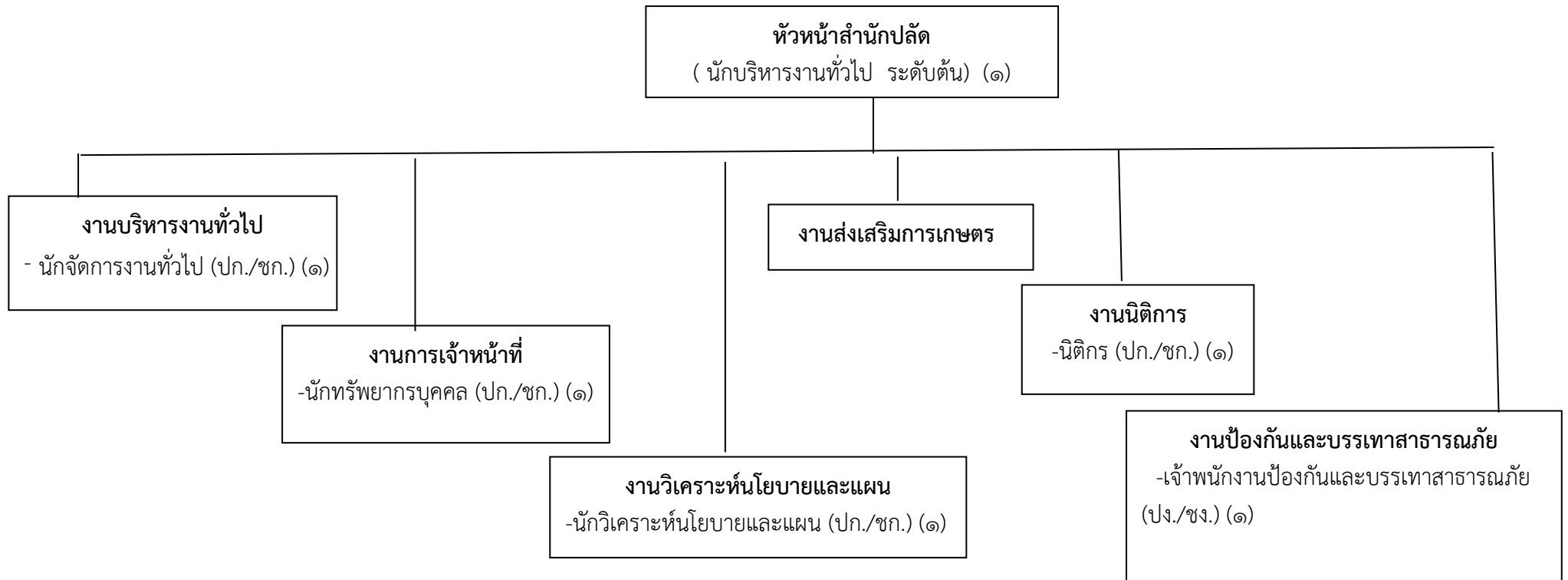


โครงสร้างการแบ่งส่วนราชการตามแผนอัตรากำลัง ๓ ปี (๒๕๖๗-๒๕๖๙)

โครงสร้างส่วนราชการ อบต.



โครงสร้างสำนักปลัดองค์การบริหารส่วนตำบล

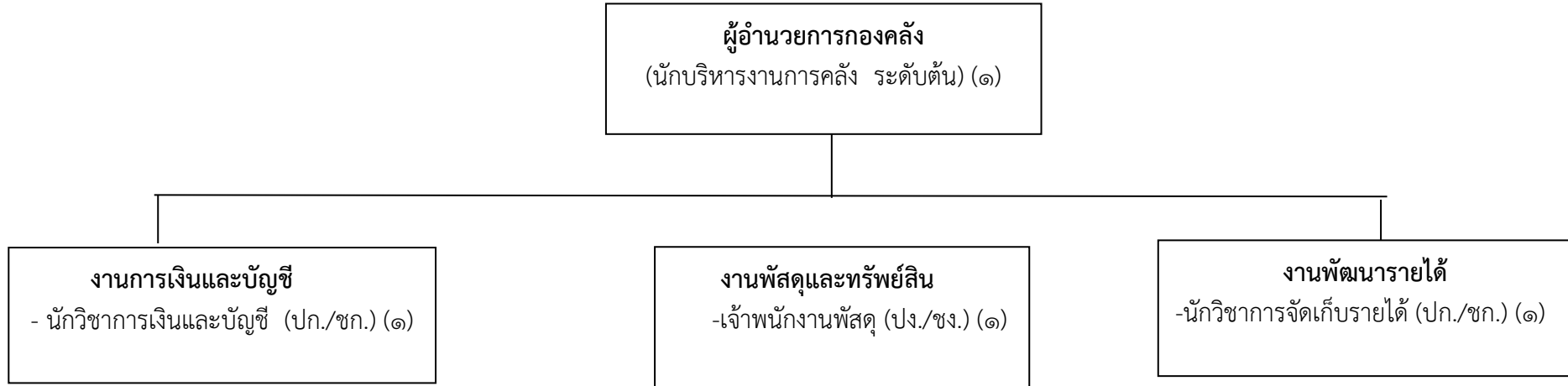


พนักงานจ้างทั่วไป ปฏิบัติหน้าที่การโรง (๑), ปฏิบัติหน้าที่ตกแต่งสวน(๑), ปฏิบัติหน้าที่ขับรถบรรทุกน้ำ(๑)

พนักงานจ้างตามภารกิจ ชำรุดยนต์ (๒)

ระดับ	บริหาร ท้องถิ่น	อำนวยการ ท้องถิ่น	วิชาการ	ทั่วไป	พนักงานจ้าง ตามภารกิจ	พนักงานจ้างทั่วไป
จำนวน	-	๑	๔	๑	๒	๓

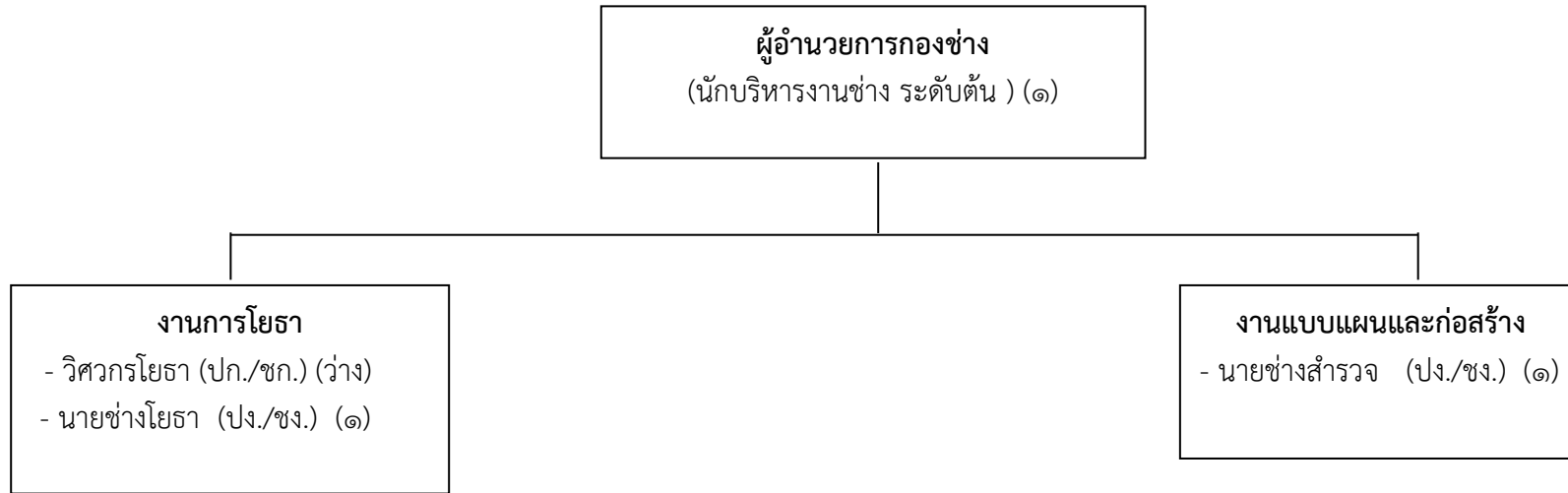
โครงสร้างองค์กร



พนักงานจ้างตามภารกิจ ผช.จพง.การเงินและบัญชี (๑), ผช.จพง.จัดเก็บรายได้ (๑), ผช.จพง.พัสดุ (๑)

ระดับ	บริหาร ท้องถิ่น	อำนวยการ ท้องถิ่น	วิชาการ	ทั่วไป	พนักงานจ้าง ตามภารกิจ	พนักงานจ้างทั่วไป
จำนวน	-	๑	๒	๑	๓	-

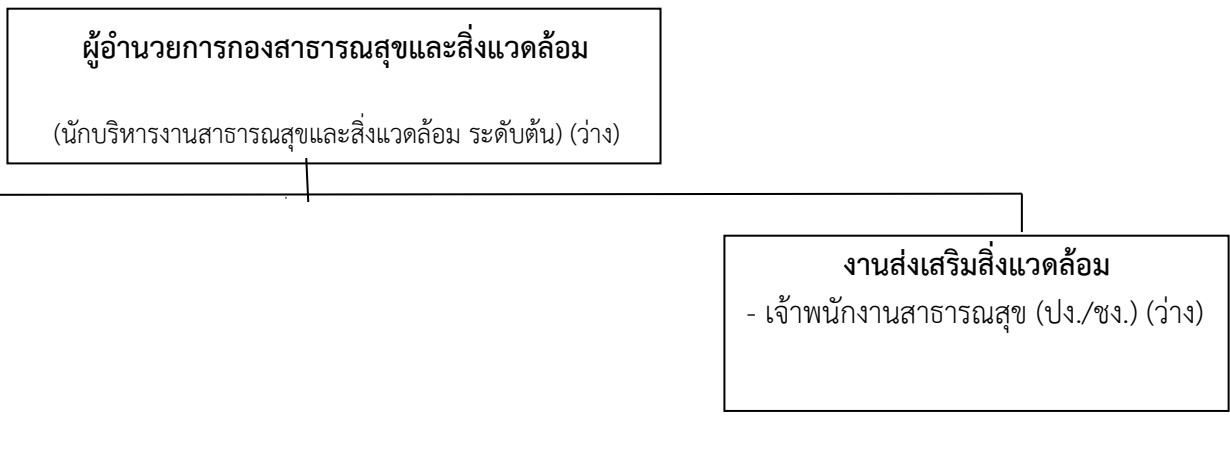
โครงสร้างกองช่าง



พนักงานจ้างทั่วไป ปฏิบัติหน้าที่คณงาน(๑),ปฏิบัติหน้าที่ขับรถ JCB(๑)
 พนักงานจ้างตามภารกิจ ผช.นายช่างเขียนแบบ (๑), ผช.นายช่างสำรวจ (๑),

ระดับ	บริหาร ท้องถิ่น	อำนวยการ ท้องถิ่น	วิชาการ	ทั่วไป	พนักงานจ้าง ตามภารกิจ	พนักงานจ้างทั่วไป
จำนวน	-	๑	๑	๒	๒	๒

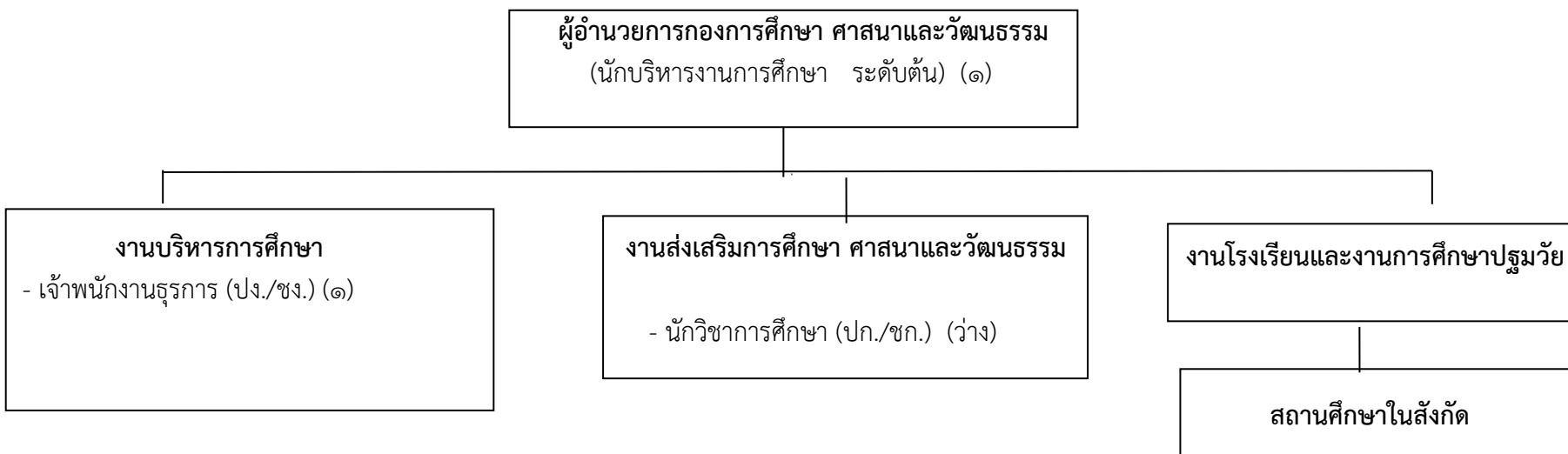
โครงสร้างกองสาธารณสุขและสิ่งแวดล้อม



พนักงานจ้างทั่วไป ปฏิบัติหน้าที่ชั่วคราวระยะ (๒), ปฏิบัติหน้าที่ประจำระยะ(๔)

ระดับ	บริหาร ท้องถิ่น	อำนวยการ ท้องถิ่น	วิชาการ	ทั่วไป	พนักงานจ้าง ตามภารกิจ	พนักงานจ้างทั่วไป
จำนวน	-	๑	๑	๒	-	๖

โครงสร้างกองการศึกษา ศาสนา และวัฒนธรรม



ศูนย์พัฒนาเด็กเล็กโรงเรียนวัดน้ำใส

- ผอ.ศูนย์พัฒนาเด็กเล็กโรงเรียนวัดน้ำใส
 - ครู (๒)
- พนักงานจ้างตามภารกิจ
- ผู้ช่วยครูผู้ช่วย (๑)

ศูนย์พัฒนาเด็กเล็กโรงเรียนวัดนาทะเล บ้านคุ้ม

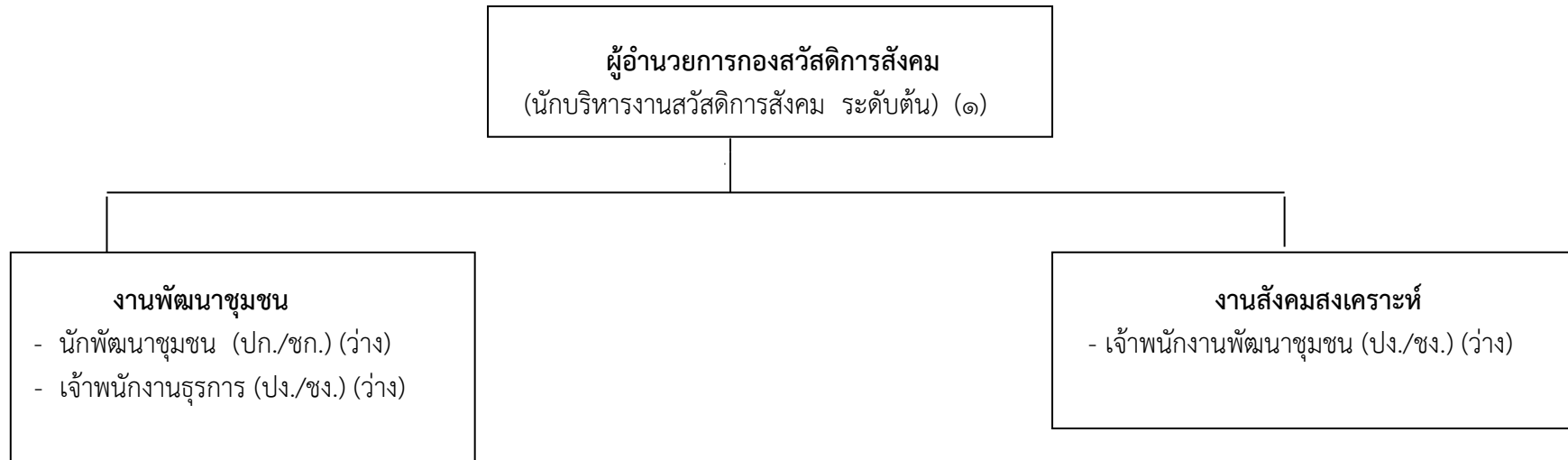
- ผอ.ศูนย์พัฒนาเด็กเล็กโรงเรียนวัดนาทะเล บ้านคุ้ม
 - ครู (๑)
- พนักงานจ้างตามภารกิจ
- ผู้ดูแลเด็ก (๑)

ศูนย์พัฒนาเด็กเล็กโรงเรียนวัดห้องสูง

- ผอ.ศูนย์พัฒนาเด็กเล็กโรงเรียนวัดห้องสูง

ระดับ	บริหาร ท้องถิ่น	อำนวยการ ท้องถิ่น	วิชาการ	ทั่วไป	พนักงานครู	พนักงานจ้าง ตามภารกิจ	พนักงานจ้าง ทั่วไป
จำนวน	-	๑	๑	๑	๔	๒	-

โครงสร้างกองสวัสดิการสังคม



พนักงานจ้างตามภารกิจ ผช.จพง.พัฒนาชุมชน (๑)

ระดับ	บริหาร ท้องถิ่น	อำนวยการ ท้องถิ่น	วิชาการ	ทั่วไป	พนักงานจ้าง ตามภารกิจ	พนักงานจ้างทั่วไป
จำนวน	-	๑	๑	๒	๑	-

โครงสร้างหน่วยตรวจสอบภายใน

นักวิชาการตรวจสอบภายใน (ปก./ชก.) (๑)

พนักงานจ้างตามภารกิจ -

ระดับ	บริหาร ท้องถิ่น	อำนวยการ ท้องถิ่น	วิชาการ	ทั่วไป	พนักงานจ้าง ตามภารกิจ	พนักงานจ้างทั่วไป
จำนวน	-	-	๑	-	-	-